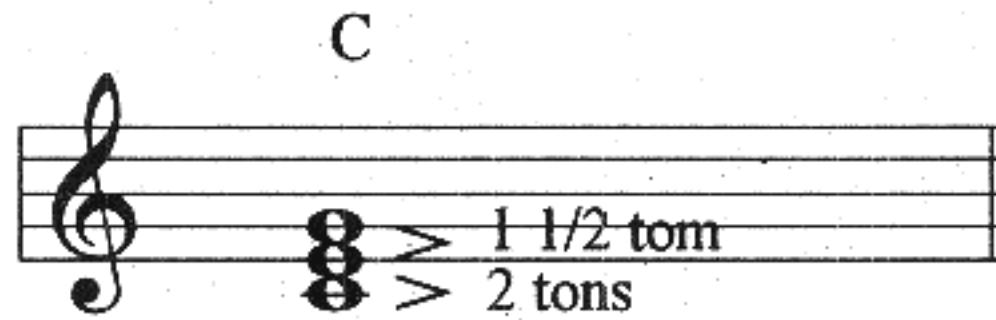
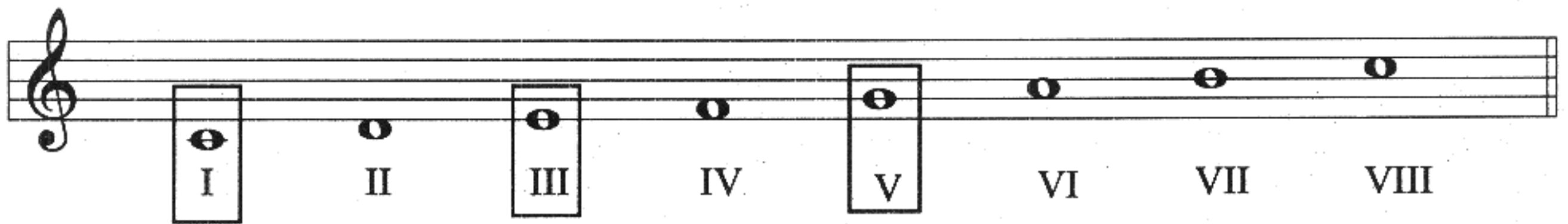


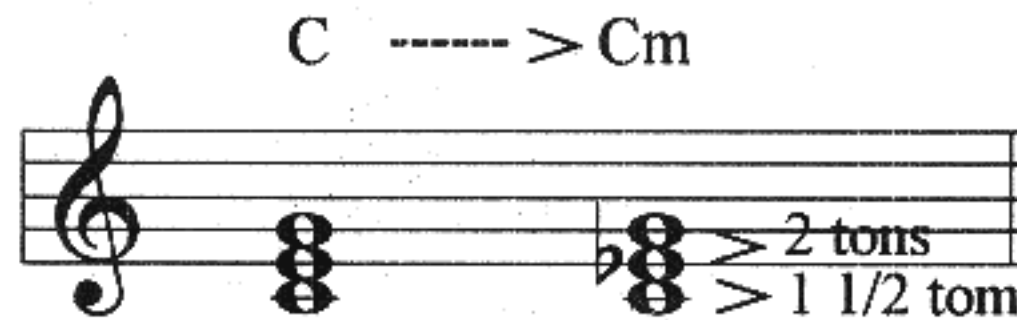
Tríade Maior



Indicamos a tríade Maior com a cifra da primeira nota do acorde (nota fundamental) "C"

Tríade Menor

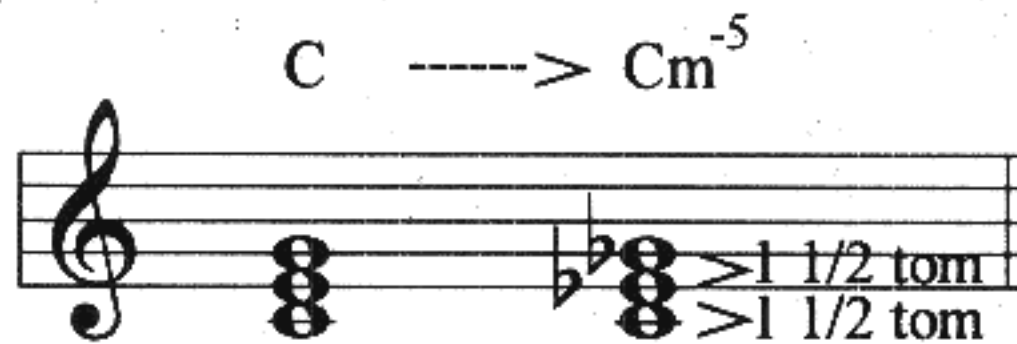
É igual à tríade Maior, menos 1/2 tom na terça.



Indicamos com a cifra "C" e "m"

Tríade Diminuta

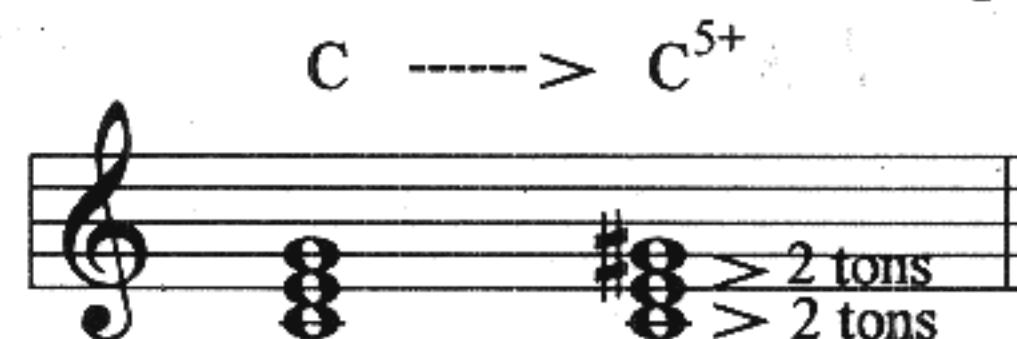
É igual à tríade Maior, menos 1/2 tom na terça e menos 1/2 tom na quinta.



Cm⁻⁵ ou Cdim ou C⁰ ou Cm^{5b}

Tríade Aumentada

É igual à tríade Maior, mais 1/2 tom na quinta.



C⁵⁺ ou Caum ou C⁺ ou C^{5#}



2. Tears in heaven

Eric Clapton
Will Jennings

♩=80

G D/F# Em G/D C/E D G

sempre igual

G D/F# Em G/D C/E G/D D G/D D G D/F#

mp

Em G/D C/E G/D D G/D D Em B/D#

Bm⁻⁵/D E Am D G D/F#

mf *mp*

Em G/D Am/C D To ⊕ G B^b F/A Gm C/E

mf

Padrão Rítmico - 1a. parte

Do compasso 1 ao 22 e Coda



Lições: 2 e 4 (Compassos quaternários)



Padrões mais arpejados

